




!انت يوه يف رذجتم ان فده

 www.dogagalvaniz.com

 info@dogagalvaniz.com

 0412 504 83 70 - 0541 364 25 68

 ركب رايد / ريهش يني، 3/1 مقرر 10 عراشلا، 1 ةمظنملا ةيعانصلا ةقطنملا، 22 km غيزالاي قيرط، شاطي اي ح

آن ع

تلص ح، ءلص اوتمل اارامثتسالا لال خ نم رمتسمل اومن عم . ءيكرتلا نءاعملا ءعانص يف ءءار حبصت نأ فءمب 2012 ماع يف زينافل غ اغوء تسسأت ماع يف . لمع ءصرف 100 رفو امم ، ءبرم رتم 6400 غلبت ءقلغم ءحاسم يف ءاتنإل اءبوء 2016 و 2013 يماع نيب يرامثتسا زيفحت يتءاهش لعل ءكرشلل ا قلخ نع رفسأ امم ، ءبرم رتم 8400 غلبت ءقلغم ءحاسم يف ءاتنإل اءبوء ، رمشأ 10 يف هزاعنإ مءو نءاسلا سمغلاب ءنفلغلل عنصم ءاشنإب تماق ، 2020 موقتو ، ءبرم رتم 14800 امءحاسم غلبت ءقلغم ءأشنم يفو ، آمنوء 40 ءحاسم لعل ءمظنملا ءي ءانصلل ركب رايد ءقطنم يف ءكرشلل لمعت . لمع ءصرف 250 نم ءي ءعل ءكرشلل امءقوت يتلا ءاءءنملا قاطن لمشي . نفلءملا ءالوفلا نم نط 80,000 غلبت ءيونس ءاتنإ ءقاطب ءئيبلل قيءصلل او شيءءلا ءاتنإل اب GSM. ءاكبش ءمءأو ، ءقاطلا لقن طوطخو ، ءيرورملا زءاوءلا ءمظنأو ، ءرانإل ءمءأو ، ءي ءالوفلا لكايءلا لثم ءاعانصلل





ةيؤر

ةثادح رثكألا ةأشنملا نولكن نأ... انمسا يف رذجت م انفده
ايكرت يف انلاجم يف ةدوجو

ةمهم

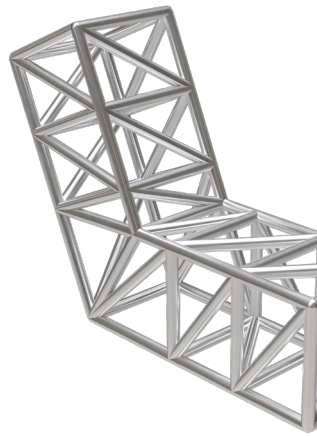
تاينقت مادختساب ةدوجلا ةيلاع تامدخو تاجت م ميدقت
انلاجم يف ةئيبلل ةقيدصو ةنمأو ةثيدح

ةرادإل انمهم

ةيلودلا تاسسؤملل أقوئوم أكيرش نولكن نأ لإ فدهن
ريوطتلل حوتفملا انقيرف لالخنم. تالواقملا تاكرشو
عاطقلا لإ ةميق فيضن، يعامجالا لمعلل دعستسملاو
ةركت بملا انتاينقتو انتدوجب

ةرادإل سلجم سيئر
انيدل

AHMET ELHANAY



ةنفلجلا وه ام ؟نخاسلا سمغللاب

يدوي امم ،ةيئيبلا تاريثأتلل ذالوفلا او ديدحلا لشم نداعملا ضرعتت
تقولو رورم عم ةيئاييميكلا او ةيئاييزيفلا اهصئاصخ نادقف ىلإ
نم نداعملا ةياملح ءالطلا قرط نم ديدعلا مدختست . لكأتلل اهضرعتو
قيرط نع كنزلاب ءالطلا دعي ،قرطلا هذه نيب نمو . لكأتلل او ءدسكألا
أرمع لوطلأل نم أءحاو نخاسلا سمغللاب ءنفلجلا

كنزلا ىلع يوتحي ءاعو يف ذالوفلا رمغ متي ،ةيلمعلا هذه يف
نيوكتل رهصنملا كنزلا عم أيئاييميك ذالوفلا حطس لعافتتي . رهصنملا
ىلع ةيلالعل اهتردقب ققبطلا هذه زيومت . نداعملا كئابس نم ققبط
دمأل ءليوط ةياملح ريفوتو لمحتلا

أءصلاو ،تويزلا ءلازا بجي ،نخاسلا سمغللاب ءنفلجلا ةيلمع يف
اهرمغ لبق ةيئندعلا ءداملا حطس نم ىرخأل ءشولملا رصانعلاو ،محشلاو
ءجرد 450-500 نيب حوارتت ءرارح ءجرد نع رهصنملا كنزلا ضوح يف
متي . ضرغلا اءهل ءصاخ ةي حطس فيظنت ةيلمع قيبطت متي . ةيويتم
ءانءا ءحضوملا تاوطلخا لالخنم ةيلمعلا هذه ذيفنت

رثكأ نم ءءحاو نخاسلا سمغللاب ءنفلجلا دعت ،ءنفلجلا قرط نيب نم
ذالوفلا حبصي ،ةيلمعلا هذه لالخنم . ذالوفلا ةياملح ةيلالعل قرطلا
ءنفلجلا تاجتملا ماءختسا نكمي و ةيئيبلا تاريثأتلل ءمواقم رثكأ
.تالصلإ و ءنايصلإ ءلإ ءءالءا نود ءديء تاوئسل

يف ءساو قاطن ىلع ءمدختسم نخاسلا سمغللاب ءنفلجلا تاءالط دعت
اذه دعي ،ءليوط تاوئسل ذنمو . ءعانصلا روطت ذنم يعانصلا لاءملا
ريبك لكشب ةيئندعلا تاجتملا رمع ليطي هنأل لضفملا بولسأل
لكأتلل دض ءقئاف ةياملح رفويو

انيدل نرفلا داعبأ

م 3.00 × م 1.60 × م 12.20

قمعلا × ضرعلا × لوطلا





ةم و ح ل م ل ا ة د م ع أ ل ا ENH



ر م ع ل ا ة ل ي و ط و ة ي و ق ة ي ل ك ي ه ر ص ا ن ع ي ه ، ة ن ف ل غ م ل ا ة م و ح ل م ل ا ة ي د ي د ح ل ا ة د م ع أ ل ا
ة ي ن ب ل ا و ، ة ا ض ا ل ا ة م ظ ن ا ، ة ا ب ر م ل ك ل ا ل ق ن ط و ط خ ل ث م ت ا ل ا ج م ل ا ن م د ي د ع ل ا ي ف م د خ ت س ت
ز ي م ت و ، ة ي ذ ا ل و ف ل ا د ا و م ل ا ن م ة ي د ي د ح ل ا ة د م ع أ ل ا ع ن ص ر ت . ت ا ل ا ص ر ت ا ل ل ة ي ت ح ت ل ا
ن م . ة ي ل ا ع ل ا ا ه ت م و ا ق م ل ض ف ب ة ي س ا ق ل ا ة ي و ج ل ا ف و ر ظ ل ا ل م ح ت ي ل ع ة ي ل ا ع ل ا ا ه ت ر د ق ب
ر ا ر م ت س ا ل ا ب ا ه ل ح م س ي ا م م ، ا د ص ل ا ن م ة د م ع أ ل ا ح ط س ة ي ا م ح م ت ي ، ة ن ف ل ج ل ا ة ي ل م ع ل ا ل خ
أ ق ف و ة ن ف ل غ م ل ا ة ي د ي د ح ل ا ة د م ع أ ل ا ع ي ن ص ر ت م ت ي . ت ا و ن س ة د ع ل م ا د خ ت س ا ل ا ي ف
ي ف ة ق ث ب م د خ ت س ت و ا ه ت ن ا ت م و ا ه ت ي ق و ث و م ب ة ف و ر ع م ي ه و ، ة د و ج ل ا ة ي ل ا ع ر ي ي ا ع م ل ل
ة ي ت ح ت ل ا ة ي ن ب ل ا و ة ي ع ا ن ص ل ا ع ي ر ا ش م ل ا N م د ي د ع ل ا

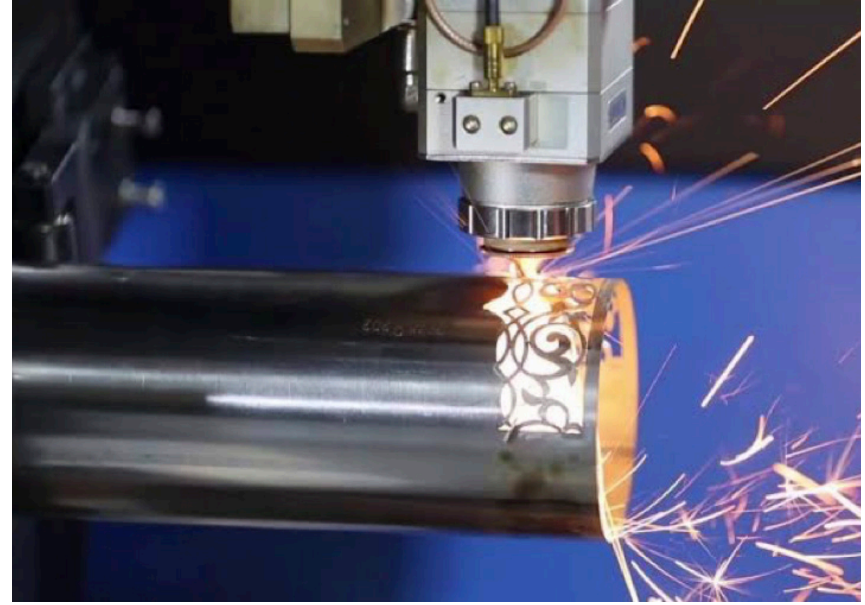


 **DOGA**
GALVANİZ

تافلمل او بي بان آل ا صق بلطلا بسح رزي للاب

عطق تادمخ ىل ا بي رقت ةعانص لك جاتحت
تافلمل او بي بان آل ا نأ ك ردن نحن . بي بان آل ا
رفوتو تاعانصل ا نم دي دعالا يف مدختست
تااعاطقلا عي مجل ا بي رقت ةددعتم ايازم
تال آل ا شدح ا مدختستاب ، زينا فلغ اغود يف
عطقلا تايلمع اراج ا نكمي ، انيدل ةرفوتمل ا
صئا اصخب زيمتت يتلا ان تال آل ا عم . ةيلاع قق دب
عطق تايلمع موقن ، جاتن ا لاطخ يف ةديرف
لصاوتلا كنكمي . فاوحلا نم ةيلاخو ققيقد
يتلا تافلمل او بي بان آل ا عطق تايلمع انعم
كتاموسر عم بسانتت

نمض . قيقد لكش ب
بي بان آل ا عطق ةمدخ
، رزي لل ا مدختستاب
طي طختب موقن
لالخ نم ةيلمعلا
ىلع بي بان آل ا عضو
طبضو تال آل ا صنم
ةيلمع صئا صخ
مدختستاب عطقلا
امم ، رتوي بمكل ا جمارب
ري صق تقو يف عطقلا مامت ا نل حيتي



زينا فلغ اغود يف ةدوجوملا بي بان آل ا عطق تال آل ا
ةيلاخي مل او تقولا يف ريفوتلا كل رفوت
وه يلاثم لكش ب عطق ةيلمع لك اراج ا ن ا
امدختستن يتلا تاينقتلا لضفب . انتيولوا
نودب امعان ا لكش مدقن ، بي بان آل ا عطق يف
ىلع يوتحي يذلا ان عنصم يف . بوي ع ا
بي بان آل ا ن ا نم دكأتن ، رزي لل ا ايجولونكت
اهفيظنت ىلع لمعنو عطقلا ةيلمع لةزه ا ج



لقن طوطخ ةق اطلأ

ةضفخنم لقنلا طوطخ ةدمعأ عي نصتو مي مصتب زين افلغ اغود موقت
أقفوو TIA/EIA-222F ري ياعمل أقفو دهجلا ةقئافو ةيلاعو ةطسوتمو
CNC تالآ مادختساب ةيلودلا ري ياعمل او TEIAS و TEDAS تافصاومل
لم الكلاب ةيكي يتاموتو أ

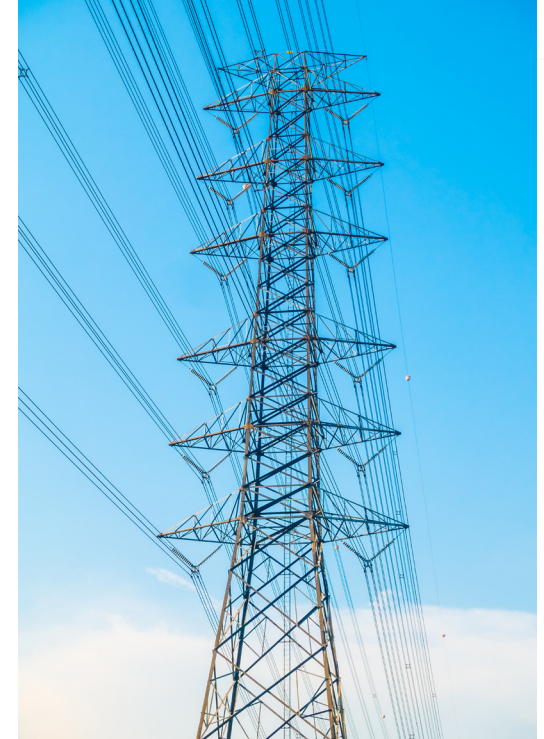
وليكي 1.0-34.5 دوهجب ةق اطلل لقنلا طوطخ ةدمعأ جاتنإ ىلإ ةفاضلإاب
380.0- و تلوف وليكي 154.0-380.0 ، تلوف وليكي 34.5-154.0 ، تلوف
يضارأو ، ليوح تالآ تاطحم عي نصت أضيأ متي ، تلوف وليكي 800.0
ةيذالوفلا لكايهلاو ، تاطحما

أقفو نخاسلا سمغلأب ةنفلجلا ةقيرط مادختساب تاجتنملا فيلغت متي
اهفيلغتو امنحش متي و ، TS 914 EN 1461/ASTM A123 ري ياعملل
، ليماوصلو ، ريماصلو ، يغاربلأ نأ امك . Incoterms 2000 طورشل أقفو
ISO 4016 ري ياعم عم قفاوتت تايشحو

ةق اطلأ لقنت ي تالآ طوطخلا لمحت ي تالآ ةدمعأ لآ يه ةق اطلأ لقن طوطخ ةدمعأ
وأ كالهتسالأ قطنم ي ف ليوح تالآ تاطحم ىلإ ةق اطلأ تاطحم ي ف ةجتنملا
ىلع ءانبا عي نصتو اهمي مصت متي . يئاهنلا مدختسملا ىلإ اهعيزوت
لم اوعلو ، س يراضتلاو ةيفارغجلا فورظلاو ، طخل راسم لثم ري ياعم
مادختسالا فدهو ، لي محتلا ةوقو ، ةردقلاو ، دهجلا يوتسمو ، ةيوجلأ

ةق اطلأ لقن طوطخ ةدمعأ

عاونأب ةق اطلأ لقن طوطخ ةدمعأ جاتنإ متي
وليكي 1200 دهج ىتح نوعيلوبل او صفقلأ
وأو كنزلأب ةفلغم اهميلست متي و ، تلوف
يوجلأ لكأ تلال امتواقم نامضل ةيلطم





قران إال ا ءدمعأ

ةي فرخزلا قران إال ا ءدمعأ

ةءاض إال او ءيفي طولا لول حل ا عم ا هجمء نكمي يتلا ءيفر خزلا ءءاض إال ا ءدمعأ ربت عت ءءايزل ءل يسو ، ءي ءي لقتلا ءءاض إال ا ءمظنأ وأ LED تاينقت ءءاطلا ما ءمظنأ يسا يف ءءافك ري فوت عم ءي ءي بلال ءءاض إال ا رضت نأ نوء لي لل نمل مزالل ءوضلا ءدمعأ ل هءه رفوت ءءي بلال

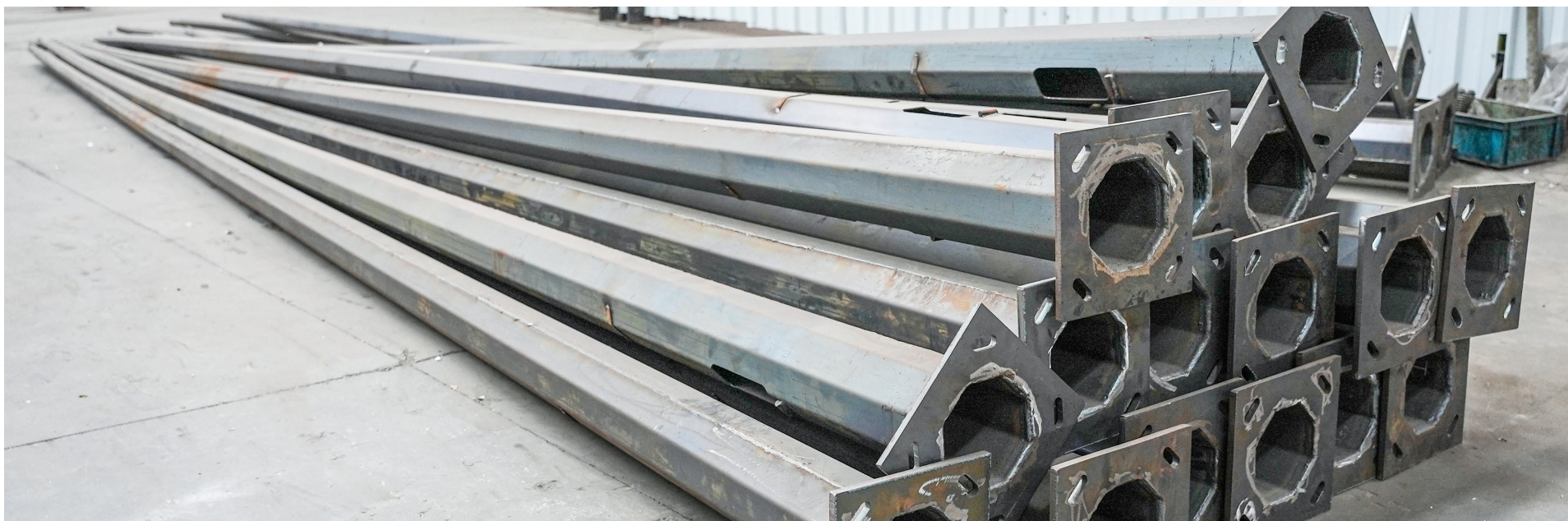
ةي رض حل ا رظان مل ا يف ءيل ام ءمء اسم قطن مل او قئ اءحل او نءمل ا ءيفر خزلا ءءاض إال ا ءدمعأ لو ءت سفن يف مءقتو ، ءيل ام ءو أن امأ رءكأ نك امأ ل ءصا ءءاض إال ا ءدمعأ رايت ءا كن كم ي . اءءار ا ير صب أضرع ءقولا لضفب كب ءصا ءل اءا ءملا لي وءءل ءيفر خزلا ءءي ممل ا ءءف يظوو ءءي رفلا اءءام ي م صت

ءالض أال ا ءءم قران إال ا ءدمعأ

ءطقملا تا ء ءدمعأ ل مءءءس ي ”ءالض أال ا ءءم” حل طص م سب اءم ما ءءءس اب اءءءن اءءي يتلا ، ءدمعأ ل هءه . يوازل ا ءطقملا تا ء ءدمعأ ل اء قراقم ءي نصءلا يف لءسأ ، لكن ابلا قرطلا او ءراوشلا يف ءءاش لءءب مءءءس ء . يري اءل ءي راءءل اءءءل اءكارملا او قئ اءحل او

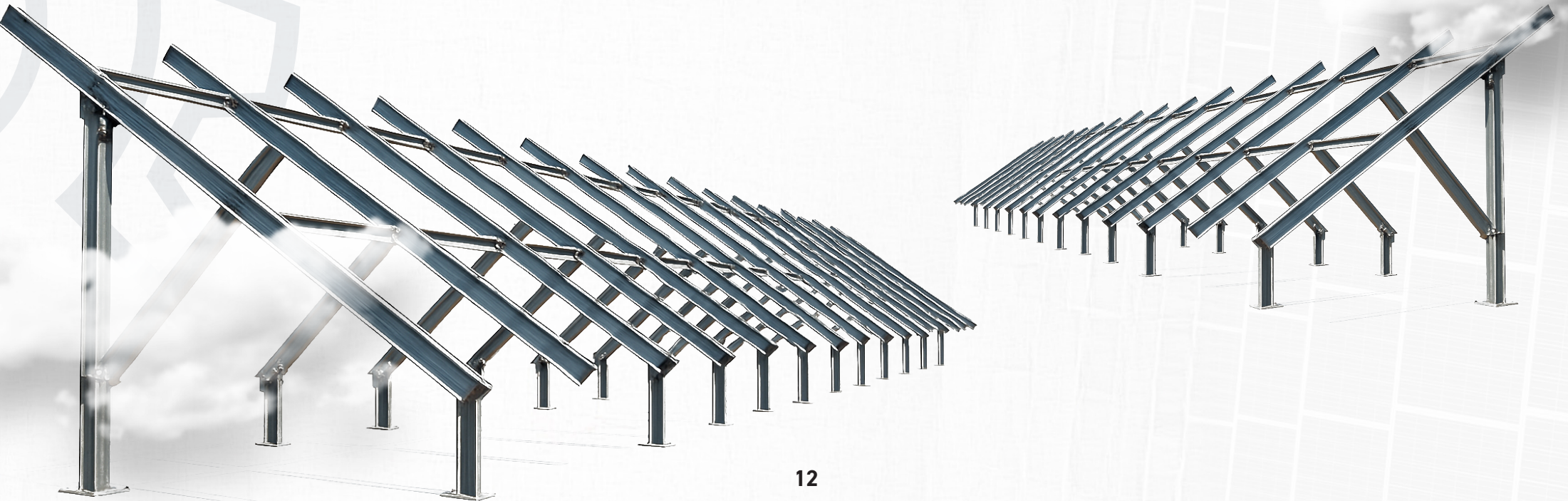
عم ءل ووق عم ءفل ءءءبو ءن يءم ءا ءءنم زي ن افل ء ا ءو مءقت و EN 914 ري ي اءم ل أءو نءا سلا سم ءل اء ءن فل ء قءب ط ISO 1461. ءاوم ما ءءءس اب ءا ءن إال مءي . TEDAŞ ري ي اءم ل أءو EN10025 و CE.

، ءي ءول ون ءءءل ءي ءءءل اءءي نبو صص ءءملا اءي رف عم ربت عءو اءءاي و ل و أءمءم يف ءالم ءل اءر ءءر شلا ءصء EMCi يف أءي أ موقن امء . ءاطقلا يف ءقو ءوم ءي راءء ءملا ء ءدمعأ ل نم ءفل ءءم ءاون اءءن إاب Endüstri



ةق اظلا ةمظنأ ةيس مشلا

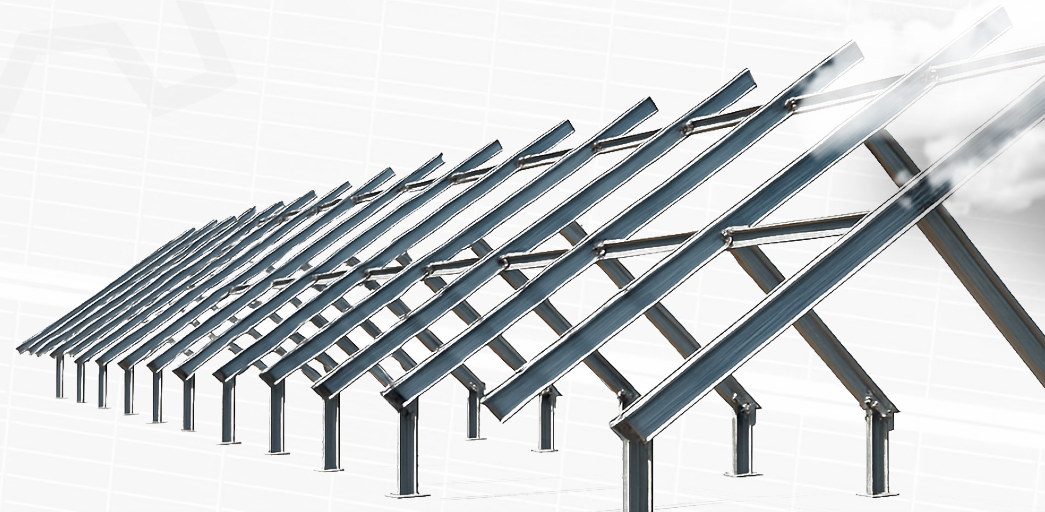
و C تافل مو بي بانأل او قي دان صلا عاونأ عي مج نم ةي ذال و فلا معدلا لكايه عي ن صتو مي مصت متي
PV و CSP ةمظنألل



لكايه ةيسمشلا ةق اطلاتاطحم ةي ذالوفلا م عدلا

U او C عون نم دراب بلوقملا ذالوفلا مادختسا نكمي ،نخاسلا سمغلاب ةنفلغملا ةي ذالوفلا لكايهلا يف نودب بيكرتلا ةلوهس لضفب .(كلذ ىلإ مو ، L ، بيبانألا ، قودنصلا لثم) ةيسايقل عطاقملا ىلإ ةفاضلإاب (GES) ةيسمشلا ةق اطلاتاطحم عيراشم يف عساو قاطن ىلع تاجتتملا هذه ليضفت متي ،داعبالا ةنورمو ماحل ةصصملا عطاقملا عي نصت لالخنم ةيسمشلا ةق اطلاتاطحم ءاشنإب نوموقي نيذلا انىالمعل م عدلا رفون نجن .مهتاجاي تحا عم بسانتت ةفلتخم ةمظنأ لولح مدقنو ،ةلماحلا لكايهلا ةمظنأو

“



تاءاشن إال ةي ذال و فل ا

ال اهن إف ،ل ي ق ت ل ك ي ه ت ا ذ ت س ي ل ا ه ن ا ا م ب ،ة ي ذ ا ل و ف ل ا ت ا ء ا ش ن إ ل ا
ع ا و ن ا ن م ا ه ر ا ب ت ع ا م ت ي ،ك ل ذ ل و . ض ر أ ل ا ل ع أ ر ي ب ك أ ط غ ض ق ب ط ت
ل ز ا ل ز ل ا ء ا ن ث أ ر ط ا خ م ل ا ن م ر د ق ل ق أ ل م ح ت ي ت ل ا ت ا ء ا ش ن إ ل ا

د ع م ل ا ي ذ ا ل و ف ل ا ع و ر ش م ل ا و ه ة ي ذ ا ل و ف ل ا ت ا ء ا ش ن إ ل ل ي س ا س أ ل ن و ك م ل ا
ل ب ق ل م ع ل ا ة ج ي ت ن ة ي و ر ي ف ن و ب غ ر ي ء ا ل م ع ل ا ن أ ل . ح ي ح ص ل ك ش ب
ع و ر ش م ل ا ة ج ي ت ن ة ي و ر ن ك ل ؛ ة م ي ق و ذ ر م ا م ث ت س ا ل ا . ع و ر ش م ل ا م ي ل س ت
ة د ي ر ف ة د ا ع س و ة ق ت ح ن م ت ة ي ا د ب ل ا ن م

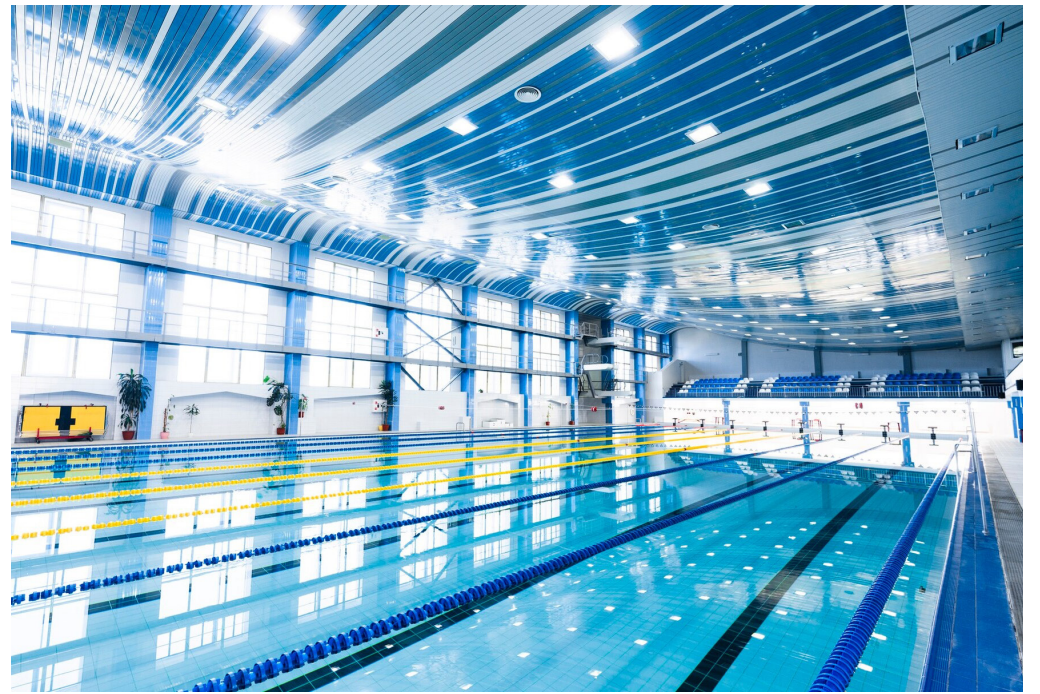
ة ل ي ق ت ل ا و ة ف ي ف خ ل ا ة ي ذ ا ل و ف ل ا ت ا ء ا ش ن إ ل ا ع ي ر ا ش م ي ف ،ك ل ذ ل
ع ي ر ا ش م ي ف . ر ا م ث ت س ا ل ا ة ي م ه ا س ف ن ب ع و ر ش م ل ل ط ي ط خ ت ل ا ر ب ت ع ي
ة د ا ي ز ل ا ق ب س م ة ل ص ف م ت ا ب ا س ح ء ا ر ج ا م ت ي ،ة ي ذ ا ل و ف ل ا ت ا ء ا ش ن إ ل ا
ح ا ي ر ل ا و ،ت ا ن ا ض ي ف ل ا ،ل ز ا ل ز ل ا ل ث م ة ي ع ي ب ط ل ا ث ر ا و ك ل ا د ض ة م و ا ق م ل ا
ذ ا ل و ف ل ا ن م ف ي ل ا ك ت ل ا ل ي ل ق ت ن ك م ي ،د ا و م ل ا ك م س ن ي س ح ت ل ا ل خ ن م

ل ي ق ت ل ا ذ ا ل و ف ل ا ل ي ف ي ف خ ل ا

ن م ة ي ذ ا ل و ف ل ا ت ا ء ا ش ن إ ل ا ع ا ط ق ي ف ق ر ا ف ث ا د ح ا ب ا ن ت ك ر ش م و ق ت
ب غ ر ت ا ل و ا ت ا ك ر ش ل ا ن م د ي د ع ل ا ا ه ب م ق ت م ل ع ي ر ا ش م ذ ي ف ن ت ل ا ل خ
ة ي ذ ا ل و ف ل ا ل ك ا ي ه ل ا ،ة ي ذ ا ل و ف ل ا ت ا ع د و ت س م ل ا ل ث م ،ا ه ب م ا ي ق ل ا ي ف
،ع و ت ف م ل ا ت ا ر ا ي س ل ا ف ق و ا م ت ا ل ظ م ،ة ي ذ ا ل و ف ل ا ي ن ا ب م ل ا ،ة ف ي ف خ ل ا
ف ا ش ت ك ا ل ا و م ي م ص ت ل ا ة م د خ ة ك ر ش ل ا ت م د ق ا م ك . ة ي ذ ا ل و ف ل ا ح ط س أ ل ا و
ع ا ط ق ل ا ي ف ة ق ب ا س ث د ح ا م م ،ا ن ل ل م ع ل ا م ي ل س ت د ن ع ة ي ن ا ج م ل ا

ا ه ت م ط ن ا ع ي م ج ج ت ن ت ي ت ل ا ،ة ي ذ ا ل و ف ل ا ت ا ء ا ش ن إ ل ا ة م ط ن ا ر ب ت ع ت
ق ر ي ب ك ل ا ت ا ح ت ف ل ا ت ا ذ ي ن ا ب م ل ل ة ي ل ا ث م ،ذ ا ل و ف ل ا ن م ة ل م ا ح ل ا
ع ض ر ع م ل ا ق ط ا ن م ل ا ي ف ا م ا د خ ت س ا ل ض ف ي و ،ة ي ل ا ع ل ا ت ا ع ا ف ت ر ا ل ا و
ل ث م ة ي ع ا ن ص ل ا ي ن ا ب م ل ا ي ف ة د ا ع ة م ط ن أ ل ا ه ذ ه م د خ ت س ت و . ل ز ا ل ز ل ا ر ط خ ل
ش ر و ل ا ت ا ع د و ت س م و ،ة ي ض ا ي ر ل ا ت ا ش ن م ل ا ،ت ا ع د و ت س م ل ا ،ع ن ا ص م ل ا





قدم أ بيبان أ

يف بيبان أ قدم أ مدختسنت
ءءاض إل لثم تال اجملا نم دي دعل
قدم أ ء ءق اطلال قن طوطخو
تاريم الكلاو GSM تالكبش
قن يتملا اهلكايه لضفب
مت دم أ ل ليوط اهم ادختساو
ذال و فلأ نم قدم أ هذه عي نصرت
نم ءي حم هو ء ءمواقملا يلاع
قن فلجلأ ءالط قسطاوب لك آتلا
قموام رفوي ام نخاسلا سم غلاب

ءيس اقلأ ءيوجل فورظلل
بيبان أ قدم أ جاتن! نكمي
بسح ءفلتخم لاوطأو راطقأب
يف ءلوهس رفوتو ءجاجلا
ءزيم حيتي امم بيكرتلا
لامع أا يف عيرسلا تي بثلتلا
لثم أا رايخلا هن! ءين اديملا
ءيلاع بيبان أ قدم أ لولحل
ءقووشوملاو ءدوچلا

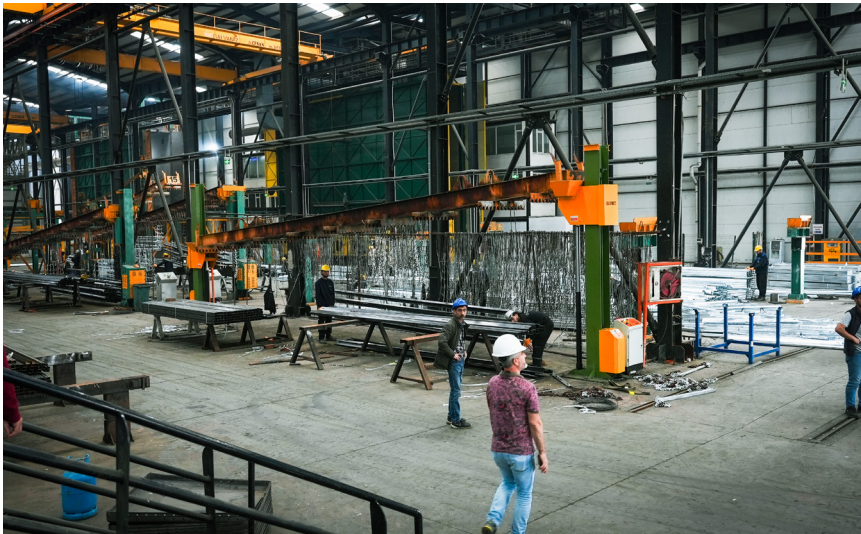
تالكبش قدم أ GSM

نم GSM تالكبش قدم أ دعت
ءين بلل ءيساس أا رصان علا
حيتت يتلا ءيحتحتلا
ءلوم حملال تالاصتال تالكبش
ءيلاع ءرمتسم تامدخ مي دقت
قدم أا هذه لمعت ءدوچلا
ءدع اقلأ تاطحم لمح ىلع
امم ءعساو ءي طغت ريفوتو
ءزه أا نيب لاصتال ززعي
ءلوم حملأ

قدم أ عي نصتو مي مصت متي
لثم ريياعم ءاعارم عم GSM
لمحو ءيفار غجلا فورظلا
ضرأا بيكرتو ءاي رلا

ءراش إلل ءي طغتلا ءحاسمو
لم او علاو ءي لي محتلا ءردقلاو
فيلغت متي ءي ئي بللا
عونلا نم ءعون صملا ءدم أا
صقلأ و أعالض أا ددعتم
نخاسلا سم غلاب ءن فلج ب
لك آتلا امتمواقم نامضل
يوجلأ

GSM قدم أ عي نصت مت
ءي عان صلا ريياعم لل أ قفو
ءلقن تملأ ءي طغتلا ززعي امم
ءي رضحلا قطانملا يف
لاصتال نامضيو ءي في رلاو
رمتسملا



بيضق وه ام ضيرأتلا

دعاستو يواز فلم لكايهب عتمتت ةيويح لاصتا رصانع يه ضيرأتلا نابضق
أعون يوازلا فلملا ربتغي .ضيرأتلا ةمظنأ نمض ضرألا ىلإ ةقاطلا لقن يف
لاصتا داومك ةيذالوفلا لكايهلا يف يسيسير لكشب مدختسئي يذلا ذالوفلا نم
ةمواقمل نخاسلا سمغللاب ةنفلجلاب ةاطغم ضيرأتلا نابضق نوكت نأ بجي
ضيرأتلا نابضق جاتنإ نكمي .ةبرتل عم مئاد لاصتا يف نوكت انال لكأتلا
بلطلا بسح رتم 1 وأ رتم 1.5 ، رتم 2 لاوطاب

ضيرأتلا بيضق 65x65x7MM

ضيرأتلا بيضق 65x65x6MM

ضيرأتلا بيضق

ريفوتل ةيئابرهكلا ةقاطلا عيزوت ةمظنأ يف ضيرأتلا بيضق مدختسئي
لقنلا طوطخل ضيرأتلا ةمظنأ يف نابضقلا هذه مدختست .ضيرأتلا ةيلمع
عينصت متي .ىرخألا ةيئابرهكلا ةزهجألا وتادلوملا ،تالوحمل ،دهجلا ةيلع
ذالوفلا نم ةعونصم نوكت ام ةداعو ،عاونألا او ماجحألا فلتخمب ضيرأتلا نابضق
تحت ةبوطرلا ةلاح ،ةبرتل قمعل أقفو نابضقلا لوط فلتخي دق .نفلجمل
ىرخألا لماعل او ضرألا

سأرو طبرلا عطق ،ضيرأتلا دومع نم أساساً ضيرأتلا بيضق نوكتي
يف لخذي يذلاو بيضقلا ةيانه يف ببدملا ءزجلا وه ضيرأتلا دومع .بيضقلا
ضيرأتلا دومع طبر نمضت طبرلا عطق .ضيرأتلا ةيلمع ذيفنتل ةبرتل
يوتحي دقو بيضقلا نم يولعل ءزجلا وه بيضقلا سار .بيضقلا سار

ماجحألا نيجرخم ىل
هذه حمست ،ةفلتخم
ليصوتب لخدمل
بيضق بكالسال
ضيرأتلا

نابضق دع

غلاب أرمأ ضيرأتلا

نامضل ةيمهالا

متي ،دهجلا ةيلع ءزهجألا يف .ةيئابرهكلا ةقاطلا عيزوت ةمظنأ نمألا ليغشتلا
ةيلمع ءانثألا ءيلعلا دهجلا نع ءجتانلا رارضألا عنمل ضيرأتلا بيضق مادختسا
قواعوللا نم ةيماحلا ةمظنأ يف أضيأ نابضقلا مدختست امك .ضيرأتلا

بجي .حيحص لكشب ضيرأتلا نابضق بيكرتو رايتخا ةيغلل مهمل نم
،اهتفانكو ةبرتل ةبوطر يوتسم ،بيضقلا بسانملا رطقلاو لوطلا رايتخا
بيضقلا بيكرت بجي امك .ىرخألا لماعل او ضيرأتلا دومع ءنبدمل ءفاحلا
ةبوطر يوتسمل أقفو ضيرأتلا دومع قمع ديحت بجيو ،حيحص لكشب
ةبرتل

ةقاطلا عيزوت ةمظنأ يف ةيساساً تانوكم ضيرأتلا نابضق دع ،امتخا يف
نابضقلا بيكرتو رايتخا نمضي .ضيرأتلا ةيلمع ءارجإ نامضل ةيئابرهكلا
رارضألا ثودح عنميو دهجلا ةيلع ءزهجألا نمألا ليغشتلا حيحص لكشب



؟ ءاشملا رسج وه ام

عم عفترم لاصتا لال خ نم قيرطلا يبناج طبري يذلا قيرطلا وه ءاشملا رسج رورملا ءكرح رطاخم ضرعتلا نود قيرطلا روبعب ءاشملا حمسي امم ، اتاچردلا روسجلا ربتغت . رورملا ءكرح قفدت ليطعت مدع وه رسجلا ءانب نم فدهلا لئاسو ءيولعلا روسجلا رفوت . ءمادتسملا لقنلا ءكرح نم اهمم ءعزج ءيولعلا ءيولعلا روسجلا نوكت نأ نكمي . رورملا ءكرح ليطعت نود ءاشملا ءنمألا لقنلا نم ءيولعلا روسجلا ءانب نكمي . سوق لكش ىلع وأ طيسب قلعم رسج لكش ىلع مدع نامضل رسجلا يبناج ىلع زجاوح دجوت امك . ءناسرخلا وأ ذالوفلا وأ بشخلا لكاشم يء دوجو .

انتاراهم عم زينافلغ اغود تاقيبطت يفل لاملجلاو ءيدحلا انجهن جمدن نحن دمألا ءل يوط عيراشم قيقحتل لىل اعلا ينمألا راطل او ءيولعلا



يرورضل نم حبصأ ، ءئي دحلا ءيندملا ءايحلا يفل ءيرضحلا قرطلا ءدايز عم ءيرورم ءداوح وأ تابارطضا ءودح عنمو ءاشملا ءمألا س نامضل ءاشملا روسج ءانب لكشب ءاشملا روسج ميمصت متي ، ىربكلا ندملا يفل ءصاخ . ءني دمل ءايح يفل موقن . رورملا ءكرح ءيسىءرلا ني يارشلا ربتعت يتلا عراوشلا يفل رركتم ءلهسو ءنيتمو ءيلامجو ءئي دح نوكتل ءيولعلا روسجلا هذه عيراشم ميمصت م . مدختسالا .

ءئي دحلا انجهن جمدن نحن اغود تاقيبطت يفل لاملجلاو ءيولعلا انتاراهم عم زينافلغ قيقحتل لىل اعلا ينمألا راطل او دمألا ءل يوط عيراشم



ءاشملا روسج عيراشم يفل لحل ءطقن اننوكل لصاون تاكشرلاو ءيولعلا تاسسؤملا رايخلا لظنو ، تاءئيهلاو ءصاخلا مهل لصفملا



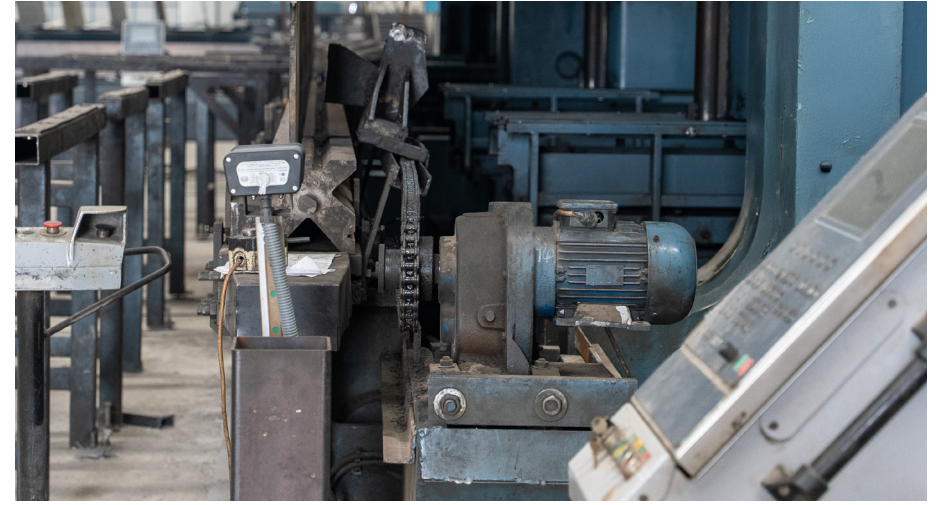
ليكشت قلا فللا

نداعملا ليكشتل تافل لكش ىل ع بل اوق مادختساب لمعت ةيجاتنإ تال آيه
يجيردت لكشب ليكشتلا ةيلمع ذفنتو ، ةبولطملا لكشالا ىل ةحطسملا
ةحوتفملا عطاقملا جاتنإ يف ةمدختسملا ةمظنالا هذه يف . ةوطخب ةوطخ
امم ؛ ينثلا سبالكم يف لالحا وه امك أدودحم عطاقملا لوط نوكي ال ، ةقولغملا او
أنكمم ةءافكلا يلاع رمتسملا جاتنإل لعجي



ينثلا سبكم

ةحطسمل ةيندعمل داومل ينث قيرط نع لمعي يذلا نداعمل ليكشت زاهج وه
لالخ نم ةيندعمل ةحولل ليكشت متي .بولطملا لكشلا ىلع لوصحلل
ةيلمعلا هذه ذفنت .ينثلا طخ لوط ىلع لفسألا ىلإ ىلعألا نم طغض قيبطت
ةأدألا موقت .(ةقرطم) ةيولع ةأدأو (سكيرتام) ةيلفس ةأدأ مادختساب ةأدع
عم بسانتت قيرطب اهينثلا ةيندعمل ةحولل ىلع ةوقلا قيبطت ةيولع
فدهتسمل لكشلا ىلع لوصحلل ةيلفسلا ةأدألا ةسندنه



زجاو حلا ةمظنأ ةيرورملا



ثدحأ مادختساب ةيرورملا زجاو حلا عي نصت يف ةديارلا تاكرشلا نم ةدحاو يه **Doğa Galvaniz** ةفلتخم دودحاو ةيامح تائف نمض ةمظنأ جاتنإ انكممي . تاينقتلا

•

حاورألا ىلع ظافحلاو نامألا نم ىوتسم ىلعأ نامض ىلإ فدهت ةيبلس ةيامح ةمظنأ يه ةيرورملا زجاو حلا ةعيرسلا قرطلا يف عساو قاطن ىلع مدختسُت . ثداو حلا ءانثأ قيرطلا لخاد تابكرملا ءاقبإ لال خ نم تاكلت ممل او عمو . ةضفخنملا ةفلكتلاو ، ىل اعلا ءادألا ، كفل او بيكرتلا ةلوهس ، ىل اعلا نامألا يف اهاي ازم لضفب مل اعلا لوح ةكرش لبق نم ةينعمل حى اوللا عم قفاوتى لكشب اقي ببطت نع ةيمهأ لقي ال ةيرورملا زجاو حلا دوجو نإف ، كلذ ةربخ تاذو ةصصختم .



زج او حلا دى اوف ةي رورملا



- أحوض و رشكأ قيرطلا لعجي
- قيرطلا ىلإ تاناوي حل او ةاشملا لوخد عنمي
- عنم لالخنم باكركل او قئاسلا قمالس نمضي
قيرطلا نع جورخلا نم ةبكرملا

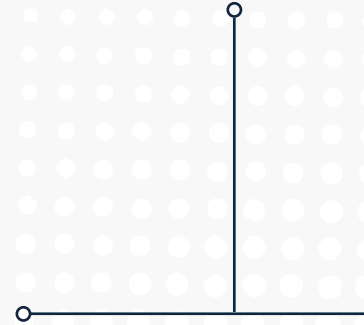


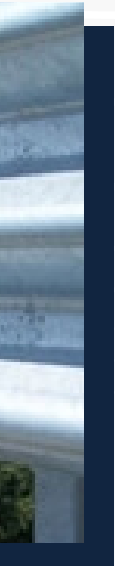


“



ان عجارم





!انمسا ي ف رذجت م ان فده



www.dogagalvaniz.com



info@dogagalvaniz.com



0412 504 83 70 - 0541 364 25 68



رکب رايد / ري هس يني، 3/1: مقر 10 عراشلا، 1 ةمظنملا ةيعانصلا ةقطنملا، 22 km غيزالاي! قيرط، شاطي اي ح